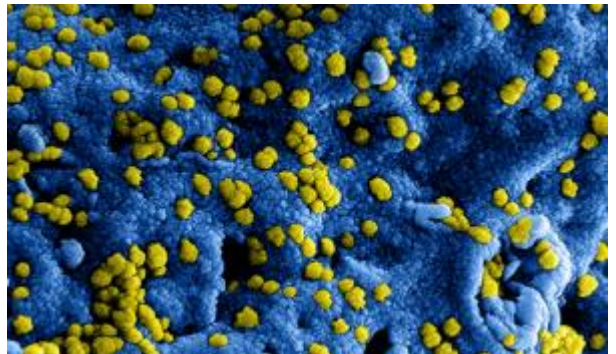


Protocol schaken in coronatijd bij CSV

De Capelse Schaakvereniging (CSV) start op vrijdag 4 september weer met het nieuwe seizoen. De eerste vrijdag beginnen we vanaf 20.00 uur met de Algemene Ledenvergadering. Op vrijdag 11 september spelen we de eerste competitieronde volgens het reguliere RSB-speeltempo.



We beginnen het seizoen op een nieuwe locatie, te weten: het Capels Multicultureel Centrum, Stationsplein 20 te Capelle aan den IJssel. Dit is tegenover het treinstation Capelle Schollevaar gevestigd op de 1^e etage.

Vanwege het coronavirus zijn er op dit moment wel beperkingen, waar wij als schaakvereniging rekening mee moeten houden.

De Capelse Schaakvereniging handelt daarbij in lijn met de algemene regels en protocollen van de [Rijksoverheid](#), [NOC*NSF](#), de [KNSB](#), [Sportief Capelle](#) en het Capels Multicultureel Centrum. Hierna staat een nadere toelichting.

Hebt u klachten, blijf thuis

De allerbelangrijkste regel is: 'Hebt u klachten: blijf thuis en laat u zo snel mogelijk testen. Klachten die kunnen wijzen op corona zijn neusverkoudheid, loopneus, niezen, keelpijn, hoesten, plotseling verlies van reuk of smaak, verhoging, koorts en benauwdheid.' Bij aankomst in de speelzaal controleert u of u geen klachten heeft die zijn opgenomen in de [checklist gezondheid binnensport](#). Indien één van de vragen met 'ja' wordt beantwoord, dan bent u niet welkom.

Wij zijn hier heel consequent in en wees daar zelf ook consequent in anders besmet u mogelijk uw clubgenoten bij CSV. Meld u op tijd af, zodat u de daarbij behorende punten krijgt in de competitie.

Houd 1,5 meter afstand; ook tijdens de partij

Een tweede belangrijke regel tijdens de speelavond is, dat iedereen 1,5 meter afstand houdt tot de andere aanwezigen.

Ook tijdens het spelen van de schaakpartij moet hieraan voldaan worden. Als een speler heeft gezet, gaat deze niet over het bord hangen, maar gaat achterover leunen of nog beter plaatst zijn stoel een halve meter naar achteren. Slechts in tijdnood is het spelers toegestaan kortdurend binnen de 1,5 meter van elkaar te blijven.

Alle schaakborden, tafels en stoelen zijn zo opgesteld dat de 1,5 meter afstand gehouden kan worden. In de speelzaal zijn routepijlen en informatie aangebracht waardoor het de looprichting duidelijk is. De bar is open; ook daar houdt u 1,5 meter afstand.

De intern wedstrijdleider (Roel) zal toezicht houden in de speelzaal op de juiste naleving van de Coronaregels. In de bar zal de barman dit toezicht uitoefenen. De barbeheerder (Björn) zal hierover de barman informeren.

Hygiënemaatregelen in de speelzaal



Bij binnenkomst in de speelzaal wast u eerst uw handen met desinfecterende zeep. Schaakstukken hoeven niet gedesinfecteerd te worden. Het RIVM heeft aangegeven dat het virus niet langer dan 3 dagen overdraagbaar is vanaf een object.

U schudt voor en na de partij geen handen.

Desinfecterende zeep en desinfectiemiddelen worden beschikbaar gesteld door het Capels Multicultureel Centrum en CSV. Tevens zijn er mondkapjes beschikbaar voor de personen die daar prijs op stellen. Op de tafels kunnen er schermen geplaatst worden tussen naast elkaar zitten spelers om op die manier met 2 borden op één tafel plaats te nemen.

Er wordt zorg gedragen voor een goede ventilatie van de speelzaal. Zo worden de ramen voor en tijdens de speelavond open gezet (neem voor de zekerheid een extra trui of vest mee).

Voor en na de partij

Voor en na de partij dient door elke persoon de 1,5 meter in acht te worden genomen. Na de partij is het toegestaan te analyseren in de bar, maar alleen met hetzelfde bord en stukken als waarmee gespeeld is en alleen door de spelers zelf. Een ander mag hier dus niet bij betrokken zijn. De spelers zelf moeten de stukken en het bord opruimen en in de kast

plaatsen.
Snelschaakpartijtjes zijn helaas niet mogelijk.

Maak zelf de afweging om wel of niet te komen

Alle leden van CSV moeten zelf een zorgvuldige afweging maken om wel of niet naar de speelavond te komen. Als vereniging handelen we in lijn met onder meer het protocol van de KNSB.

Wisselen van jeugd en senioren

Aangezien de training en competitie van de jeugd overlapt met het binnenkomen van de senioren, is besloten dat de periode waarin de jeugd les krijgt verkort wordt en de senioren iets later beginnen.

De jeugdlessen starten zoals normaal om 18.30 uur, maar zullen uiterlijk om 19.45 uur gereed zijn (kinderen uit de zaal).
De senioren beginnen een kwartiertje later, namelijk om 20.15 uur.

Vragen? Neem contact op met de corona-coördinator

Hebt u nog vragen? Neem dan contact op met de corona-coördinator Eduard Hartog (voorzitter@capelseschaakvereniging.nl).

Bijlage A: Checklist gezondheid binnensport



Rijksoverheid

Check: Stel uw klant de volgende vragen:

Had je een of meerdere van deze klachten in de afgelopen 24 uur ?



Hoesten



Verkoudheids-
klachten



Verhoging of
koorts



Benauwdheid



Reuk- en/of smaak-
verlies

Heb je op dit moment een
huisgenoot met koorts en/of
benauwdheidsklachten?



Heb je het nieuwe coronavirus
gehad en is dit de afgelopen
7 dagen vastgesteld (in een lab)



Heb je een huisgenoot /gezinslid
met het nieuwe coronavirus en
heb je in de afgelopen 14 dagen
contact met hem/haar gehad
terwijl hij/zij nog klachten had?

14 dagen



Ben je in quarantaine omdat je
direct contact hebt gehad met
iemand waarbij het nieuwe
coronavirus is vastgesteld?



Meer informatie: [rivm.nl/covid19](https://www.rivm.nl/covid19)

Indien een van de vragen met ja beantwoord wordt,
maak dan geen afspraak of annuleer de afspraak



coronavirus